



**SIMIT**  
Società Italiana  
di Malattie Infettive  
e Tropicali



**SITA**  
Società Italiana di Terapia Antinfettiva  
Antibatterica Antivirale Antifungina



*II Edizione*

# INFETTIVOLOGIA all'OMBRA del VESUVIO

La **FRAGILITÀ OGGI:**  
dalle **PATOLOGIE CRONICHE**  
alla **FRAGILITÀ di SISTEMA**

**NAPOLI**  
20-21 GENNAIO 2026

Aula Magna  
Centro Congressi "Federico II"  
Via Partenope 36  
NAPOLI

**PRESIDENZA**

**Prof. Nicola Coppola**

AOU Università degli Studi della Campania L. Vanvitelli

**Prof. Ivan Gentile**

AOU Università degli Studi di Napoli Federico II



## RAZIONALE

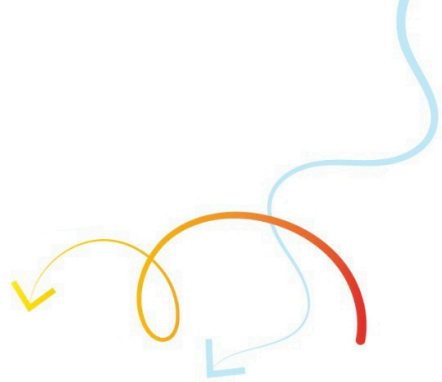
La gestione clinica delle malattie infettive si è evoluta in modo significativo negli ultimi anni, complice la comparsa di patogeni emergenti e riemergenti, le crescenti resistenze antimicrobiche e la rilevanza crescente di popolazioni “fragili” o “vulnerabili”. La fragilità non è solo individuale, dovuta ad esempio all'età avanzata, a comorbidità croniche o a uno stato immunodepresso: esiste anche una fragilità “di sistema”, legata alle sfide organizzative delle strutture sanitarie, ai percorsi di prevenzione e diagnosi, e alle risposte terapeutiche in tempi di emergenze infettive.

## STRUTTURA DELL'EVENTO

Nelle due giornate di congresso, le tematiche spazieranno dalle infezioni virali e batteriche ai nuovi farmaci antimicrobici, con sessioni dedicate ai pazienti “superfragili” (trapiantati, onco-ematologici) e alle popolazioni socialmente vulnerabili (persone con HIV, HBV/HDV in PWUD, detenuti, migranti). Saranno inoltre analizzate le fragilità del sistema sanitario, con un focus sulle prossime possibili pandemie e sulle resistenze antimicrobiche sempre più diffuse.

## OBIETTIVI FORMATIVI

- Approfondire i concetti di fragilità nel campo delle malattie infettive, dalla prospettiva individuale (pazienti con patologie complesse o in condizione di vulnerabilità sociale) a quella sistemica (procedure di prevenzione, accesso alle cure, strategie di stewardship).
- Aggiornare sulle nuove sfide diagnostiche e terapeutiche, incluse le infezioni da patogeni resistenti (germi MDR), l'impiego di antimicrobici/antibiotici long-acting e l'impatto delle arbovirosi e di altre malattie emergenti nei nostri contesti.
- Favorire l'integrazione multidisciplinare attraverso la condivisione di esperienze tra infettivologi, cardiologi, ortopedici, chirurghi e altri specialisti, migliorando così la qualità dell'assistenza e la continuità di cura.
- Sottolineare l'importanza della prevenzione con vaccini e altre misure prophylactic nel paziente cronico o a rischio, nonché aggiornare i partecipanti sulle recenti strategie di immunoprofilassi (ad esempio contro RSV, COVID-19, influenza) e sulla gestione delle infezioni nei trapiantati o nei pazienti onco-ematologici.
- Prepararsi alle emergenze infettive future, approfondendo le best practice di organizzazione ospedaliera e territoriale, la sinergia tra Antimicrobial Stewardship e Infection Control, e il ruolo cruciale della ricerca scientifica.



### **VALORE SCIENTIFICO E IMPLICAZIONI PRATICHE**

Il convegno fornirà ai partecipanti una panoramica aggiornata sulle strategie clinico-assistenziali, permetterà di condividere esperienze e best practice, e promuoverà una maggiore collaborazione tra specialisti.

L'approccio integrato proposto si tradurrà in:

- Miglioramento delle competenze diagnostiche e terapeutiche.
- Ottimizzazione dei percorsi clinici in pazienti fragili.
- Riduzione del rischio di complicanze infettive e dell'impatto socio-economico associato.
- Rafforzamento del sistema sanitario nell'affrontare le sfide infettive presenti e future.

### **CONCLUSIONI**

“Fragilità in Malattie Infettive: dal Singolo al Sistema” intende dunque rappresentare un'occasione di confronto e formazione per tutti gli attori coinvolti nella gestione delle infezioni complesse, con l'obiettivo di migliorare la cura del paziente fragile e al contempo rafforzare la resilienza dell'intero sistema sanitario



# 20

## GENNAIO 2026

- 13:30 iscrizioni al convegno  
Welcome Coffee
- 14:00-14:35 **FRAGILITÀ IN MALATTIE INFETTIVE: DAL SINGOLO AL SISTEMA**
- 14:00 Saluti delle autorità
- 14:15 Presentazione del Congresso: **N. Coppola, I. Gentile**
- 14:30 **LETTURA MAGISTRALE:**  
La sfida alla fragilità oggi: tra prevenzione, diagnosi precoce e terapia  
**M. Andreoni**  
Presenta: **S. Parisi**
- 14:50-16:00 **LE PATOLOGIE FRAGILI**  
Moderano: **A. Matteelli, R. Parrella**
- 14:50 Micosi oggi: tra diagnosi tardiva, vecchie e nuove prospettive terapeutiche  
**P. Viale**
- 15:05 Malaria, così lontana, così vicina: attualità su prevenzione e terapia  
**S. Antinori**
- 15:20 Dengue, West Nile ed altre arbovirus:  
quanto circolano in Italia e quali prospettive profilattiche  
**A. Bartoloni**
- 15:35 TBC: le sfide della globalizzazione per le nuove prospettive terapeutiche  
**F. Di Gennaro**
- 15:50 Discussione
- 16:00-16:55 **LE PERSONE SOCIALMENTE FRAGILI**  
Moderano: **S. Babudieri, N. Coppola**
- 16:00 HIV in popolazioni socialmente fragili: tra sommerso e difficoltà terapeutiche  
**E. Zappulo**
- 16:15 HBV e HDV in PWUD, migranti e popolazione carceraria  
**M. Pisaturo**
- 16:30 Antibiotici e antimicotici long-acting nelle persone socialmente fragili:  
attualità e prospettive  
**M. Bassetti**
- 16:45 Discussione



- 16:55-17:50 **INFEZIONI VIRALI NEL PAZIENTE FRAGILE PER PATOLOGIA**  
Moderano: **I.F. Angelillo, B. Cacopardo**
- 16:55 Le vaccinazioni anti-Zoster nel paziente con patologia cronica (diabete, cardiopatia, BPCO, cirrosi epatica) o immunodepressione  
**C. Torti**
- 17:10 Le vaccinazioni stagionali nel paziente con patologia cronica: COVID-19, RSV, Influenza  
**C.M. Mastroianni**
- 17:25 COVID-19 nell'immunodepresso: dalle terapie di combinazione alla profilassi passiva  
**A.R. Buonomo**
- 17:40 Discussione
- 17:50-18:45 **INFEZIONI BATTERICHE NEL PAZIENTE FRAGILE PER PATOLOGIA**  
Moderano: **F. Ciardiello, I. Gentile**
- 17:50 Infezioni batteriche da germi MDR nel paziente onco-ematologico: la diagnosi e la terapia si invertono?  
**M. Giannella**
- 18:05 Antibioticoterapia nelle infezioni di cute e tessuti molli del paziente allettato  
**M. Tumbarello**
- 18:20 Vaccinazione anti-pneumococcica oggi: tra comorbidità ed età  
**S. Tafuri**
- 18:35 Discussione
- 18:45-19:40 **LE INFEZIONI NEL PAZIENTE SUPERFRAGILE**  
Moderano: **G. Portella, C. Sagnelli**
- 18:45 Infezione da CMV nel trapiantato di rene e di midollo osseo: dalla profilassi alla terapia  
**P. Grossi**
- 19:00 Neuro-AIDS: ritorno al future  
**C. Pinnetti**
- 19:15 CAR-T e anticorpi bi-specifici: quale risvolto per l'infettivologo in questa rivoluzione ematologica  
**L. Sarmati**
- 19:30 Discussione



# 21

## GENNAIO 2026

### 09:00 - 10:40 **VECCHI E NUOVI ANTIMICROBICI ALLA SFIDA DELLE FRAGILITÀ**

#### **Anti-Gram negativi MDR**

Moderano: **L. Berrino, F.G. De Rosa**

09:00 Piperacillina/tazobactam, Meropenem, Cefepime/enmetazobactam

**A. Maraolo**

09:15 Ceftolozano/tazobactam e Fosfomicina

**S. Corcione**

09:30 Ceftazidime/avibactam, Meropenem/vaborbactam e Imipenem/relabactam

**M. Bartoletti**

09:45 Cefiderocol, Colistina

**A. Russo**

10:00 Eravaciclina

**D.R. Giacobbe**

10:15 Aztreonam/avibactam

**A. Oliva**

10:30 Discussione

10:40

coffee break



### 11:00-11:55 **L'AMBULATORIO IST OGGI: SUPERARE LA FRAGILITÀ**

Moderano: **A.R. Buonomo, A. Saracino**

11:00 PrEP per HIV: dalle compresse al long-acting

**G. Guaraldi**

11:15 PrEP per lue e gonorrea:

ruolo di doxiciclina e della vaccinazione anti- meningococco B

**A. Di Biagio**

11:30 La vaccinazione anti-HPV nell'ambulatorio IST

**G. Marchetti**

11:45 Discussione

11:55-12:50 **LE INTERAZIONI FRAGILI**

Moderano: **G. Borgia, G. Castaldo**

11:55 Terapia delle infezioni di protesi articolari oggi:  
l'interazione tra infettivologo e ortopedico

**A. Cascio**

12:10 Terapia dell'endocardite: l'interazione tra infettivologo e cardiocirurghi

**E. Durante-Mangoni**

12:25 Terapia delle infezioni addominali:  
l'interazione tra infettivologo e chirurgo generale

**C. Tascini**

12:40 Discussione

12:50-13:45 **LE FRAGILITÀ FISILOGICHE**

Moderano: **R. Marfella, E. Sagnelli**

12:50 Infezione da RSV: età estreme e paziente fragile

**M. Lichtner**

13:05 Terapia antibiotica nel paziente anziano

**M. Falcone**

13:20 HCV nell'anziano: modelli di case-finding e linkage-to-care

**R. Bruno**

13:35 Discussione

13:45 light lunch



14:45-15:25 **FRAGILITÀ DI SISTEMA**

Moderano: **N. Coppola, E. Nicastri**

14:45 Come prepararsi alla prossima pandemia

**G. Rezza**

15:00 Come affrontare le ICA e le infezioni da germi MDR:  
programmi di Antimicrobial Stewardship e Infection Control & Prevention

**C. Mussini**

15:15 Discussione



# 21

## GENNAIO 2026

- 15:25 -17:20 **VECCHI E NUOVI ANTIMICROBICI ALLA SFIDA DELLE FRAGILITÀ**  
**Anti-Gram positivi, antiretrovirali e antimicotici**  
Moderano: **A.M. Cattelan, V. Esposito**
- 15:25 Oxacillina, Cefazolina, Daptomicina e Linezolid  
**E. Carrara**
- 15:40 Ceftarolina, Ceftobiprole  
**P. Pagliano**
- 15:55 Delafloxacin, Oritavancina e Dalbavancina  
**L. Onorato**
- 16:10 Terapia per HIV: Dual vs. Triplice  
**G. D'Ettorre**
- 16:25 Terapia per HIV: classica vs. long-acting  
**S. Locaputo**
- 16:40 Amfotericina B liposomiale e isavuconazolo  
**E.M. Trecarichi**
- 16:55 Rezafungina e vecchie echinocandine: ottimizzazione farmacocinetica e farmacodinamica  
**P.G. Cojutti**
- 17:00 Discussione

open coffee



- 17:20-18:45 **ANTIVIRALI DI NUOVA E VECCHIA GENERAZIONE**  
Moderano: **A. Cittadini, G. Rengo**
- 17:20 Terapia dell'infezione da HCV: Sofosbuvir/velpatasvir e glecaprevir/pibrentasvir  
**G. Missale**
- 17:35 Terapia dell'infezione da HBV/HDV: TAF, bulevirtide e bepirovisen  
**C. Sagnelli**
- 17:50 Terapia dell'infezione da CMV: maribavir, letermovir, immunoglobuline anti- CMV  
**B. Pinchera**
- 18:05 Terapia dell'infezione da HIV: Bic/F/TAF, cabotegravir/rilpivirina, dolutegravir, doravirina  
**S. Rusconi**
- 18:20 Terapia dell'infezione da HIV nuovi meccanismi d'azione:  
Lenacapavir, fostemsavir, ibalizumab  
**S. Martini**
- 18:35 Discussione
- 18:45 Take home messages  
**N. Coppola, I. Gentile**

# FACULTY

Massimo	ANDREONI	Roma
Italo Francesco	ANGELILLO	Napoli
Spinello	ANTINORI	Milano
Sergio	BABUDIERI	Sassari
Michele	BARTOLETTI	Bologna
Alessandro	BARTOLONI	Firenze
Matteo	BASSETTI	Genova
Liberato	BERRINO	Napoli
Guglielmo	BORGIA	Napoli
Raffaele	BRUNO	Pavia
Antonio Riccardo	BUONOMO	Napoli
Bruno	CACOPARDO	Catania
Elena	CARRARA	Verona
Antonio	CASCIO	Palermo
Giuseppe	CASTALDO	Napoli
Anna Maria	CATTELAN	Padova
Fortunato	CIARDIELLO	Napoli
Antonio	CITTADINI	Napoli
Pier Giorgio	COJUTTI	Udine
Nicola	COPPOLA	Napoli
Silvia	CORCIONE	Torino
Gabriella	D'ETTORRE	Roma
Francesco Giuseppe	DE ROSA	Torino
Antonio	DI BIAGIO	Genova
Francesco	DI GENNARO	Bari
Emanuele	DURANTE- MANGONI	Napoli
Vincenzo	ESPOSITO	Napoli
Marco	FALCONE	Pisa
Ivan	GENTILE	Napoli
Daniele Roberto	GIACOBBE	Genova
Maddalena	GIANNELLA	Bologna
Andrea	GORI	Milano
Paolo Antonio	GROSSI	Varese
Giovanni	GUARALDI	Modena
Miriam	LICHTNER	Roma
Sergio	LOCAPUTO	Foggia



# FACULTY



Alberto Enrico  
Giulia Carla  
Raffaele  
Salvatore  
Claudio Maria  
Alberto  
Gabriele  
Cristina  
Emanuele  
Alessandra  
Lorenzo  
Pasquale  
Saverio  
Roberto  
Biagio  
Carmela  
Mariantonietta  
Giuseppe  
Giuseppe  
Giovanni  
Stefano  
Alessandro  
Caterina  
Evangelista  
Annalisa  
Loredana  
Silvio  
Carlo  
Carlo  
Enrico Maria  
Mario  
Pierluigi  
Emanuela

MARAOLO  
MARCHETTI  
MARFELLA  
MARTINI  
MASTROIANNI  
MATTEELLI  
MISSALE  
MUSSINI  
NICASTRI  
OLIVA  
ONORATO  
PAGLIANO  
PARISI  
PARRELLA  
PINCHERA  
PINNETTI  
PISATURO  
PORTELLA  
RENGO  
REZZA  
RUSCONI  
RUSSO  
SAGNELLI  
SAGNELLI  
SARACINO  
SARMATI  
TAFURI  
TASCINI  
TORTI  
TRECARICHI  
TUMBARELLO  
VIALE  
ZAPPULO

Napoli  
Milano  
Napoli  
Napoli  
Roma  
Brescia  
Parma  
Modena  
Roma  
Roma  
Napoli  
Salerno  
Padova  
Napoli  
Napoli  
Torino  
Napoli  
Napoli  
Napoli  
Roma  
Milano  
Catanzaro  
Napoli  
Napoli  
Bari  
Roma  
Bari  
Udine  
Catanzaro  
Roma  
Siena  
Bologna  
Napoli

CON IL CONTRIBUTO NON CONDIZIONANTE DI





#### INFO ECM

Id Provider: **6226**

Rif. ECM: **466342**

Ore totali di formazione: **14**

Crediti riconosciuti: **18,2**

Obiettivo ministeriale:

**32 - Tematiche speciali del S.S.N.  
e/o S.S.R. a carattere urgente  
e/o straordinario  
ANTIMICROBICO RESISTENZA**

Destinatari dell'iniziativa:

**MEDICO CHIRURGO (tutte le discipline)**

N. partecipanti: **100**



Per la partecipazione al Convegno  
è necessario registrarsi al sito del Provider  
**[www.lomea.it](http://www.lomea.it)**  
e fare richiesta di iscrizione  
al **Corso ID N. 466342**  
oppure inquadrare il QR-code

#### PROVIDER ECM E SEGRETERIA ORGANIZZATIVA



Via Martorano 56  
82019 Sant'Agata de' Goti (BN)  
[ecm@lomea.it](mailto:ecm@lomea.it) | [www.lomea.it](http://www.lomea.it)