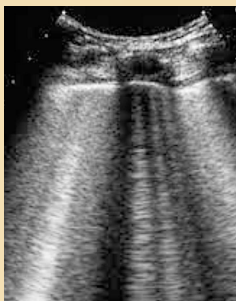


Con il contributo non condizionato di



 Daiichi-Sankyo

 **MEDISOL**  
medical solutions.



**Segreteria Organizzativa**  
G.P. Pubbliche Relazioni s.r.l.  
Via San Pasquale a Chiaia, 55  
80121 Napoli  
Tel.: 081 401201  
Tel. e Fax: 081 419353  
e-mail: info@gpcongress.com  
web site: www.gpcongress.com

## Informazioni Generali

### Sede e data

Mercoledì 11 dicembre 2019  
Biotecnologie - Area Didattica  
Università degli Studi Federico II  
Laboratorio Linguistico Informatico - 1° piano  
Via Tommaso De Amicis, 95 - 80131 Napoli

### Iscrizione

Quota di iscrizione: € 250,00 + Iva 22% che comprende:

- Partecipazione alle sedute scientifiche teoriche e pratiche
- Coffee break e Lunch
- Kit congressuale

*Partecipazione gratuita per gli Iscritti alla SIMI - Società Italiana di Medicina Interna*

### E.C.M.

Sono stati assegnati n. 7,9 crediti formativi per n. 30 Medici Chirurghi specialisti in Medicina e Chirurgia di Accettazione e di Urgenza, Medicina Interna, Cardiologia, Geriatria, Malattie dell'Apparato Respiratorio, Medicina Generale (Medici di Famiglia)  
Riferimento E.C.M.: 6226-269289

### Provider E.C.M.

Lomea Soc. Cooperativa - ID.: 6226

### Obiettivo Formativo

Innovazione Tecnologica: valutazione, miglioramento dei processi di gestione delle tecnologie biomediche e dei dispositivi medici. Health Technology Assessment

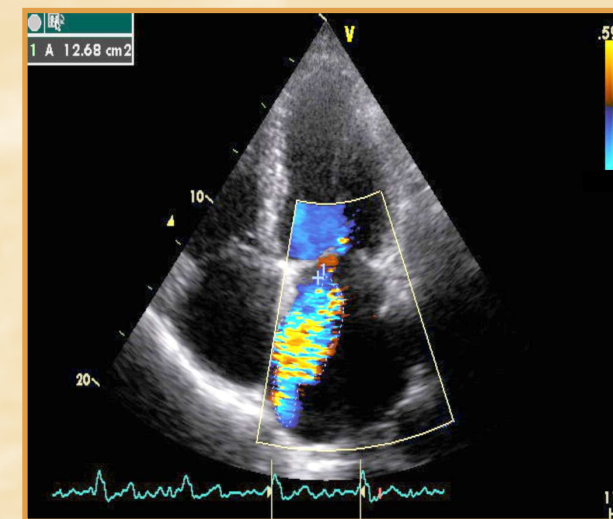
**SIMI**  
**SOCIETÀ ITALIANA**  
**DI MEDICINA INTERNA**  
*Patrocinio*



## AOU Federico II

Dipartimento di Scienze Biomediche Avanzate  
D.A.I. di Emergenze Cardiovascolari,  
Medicina Clinica e dell'Invecchiamento  
Laboratorio Interdipartimentale di Imaging Cardiaco  
Emergenze Cardiovascolari e Complicanze Onco-Ematologiche

# Corso teorico-pratico L'ecografia cardiaca e toracica in urgenza/emergenza



**Napoli, 11 dicembre 2019**

Biotecnologie - Area Didattica - Università degli Studi Federico II

*Nel paziente critico ci si trova spesso a dover affrontare scelte rapide ma efficaci sulla base di un ristretto numero di informazioni al fine di ottimizzare in maniera appropriata e tempestiva il decision making e le scelte terapeutiche.*

*In tale contesto, un esame ecocardiografico polarizzato sui problemi diagnostici da affrontare diventa di grande ausilio per l'urgentista del reparto e del pronto soccorso. Su queste basi il Corso si propone di fornire ai partecipanti le informazioni fisiopatologiche e diagnostiche essenziali al fine di giustificare ed accelerare il management individuale del paziente. Il taglio del corso è essenzialmente pratico mediante l'integrazione di lezioni teoriche con un'ampia parte pratica, in cui i corsisti potranno interagire con la metodica ecografica in maniera ampiamente interattiva.*

#### **Presidente del Corso**

Bruno Trimarco

#### **Direttore Scientifico del Corso**

Maurizio Galderisi

#### **Segreteria Scientifica**

Agostino Buonauro, Roberta Esposito, Maria Lembo, Ciro Santoro, Regina Sorrentino

Laboratorio di Ecocardiografia - Edificio 1  
AOU Federico II, Napoli - Tel. 081 7464749

#### **Faculty**

Buonauro Agostino	<i>Roccadaspide (Sa)</i>
Cittadini Antonello	<i>Napoli</i>
De Luca Nicola	<i>Napoli</i>
De Marco Marina	<i>Pozzuoli (Na)</i>
Esposito Roberta	<i>Napoli</i>
Fazio Valeria	<i>Napoli</i>
Galderisi Maurizio	<i>Napoli</i>
Mormile Mauro	<i>Napoli</i>
Salzano Andrea	<i>Napoli</i>
Santoro Ciro	<i>Napoli</i>
Sorrentino Regina	<i>Napoli</i>
Tufano Antonella	<i>Napoli</i>

## **Mercoledì 11 dicembre 2019**

- 8.30 **Inaugurazione del Corso**  
*Avv. Anna Iervolino*  
Direttore Generale AOU Federico II
- Dott.ssa Fiorella Paladino*  
Direttore U.O.C. Pronto Soccorso AORN Cardarelli
- Prof. Bruno Trimarco*  
Presidente del Corso
- 8.45 **Presentazione del Corso**  
*Prof. Maurizio Galderisi*  
PI di Emergenze Cardiovascolari e Complicanze Onco-Ematologiche
- I SESSIONE**  
**L'Ecocardiografia in urgenza**  
Moderatori: *Antonello Cittadini, Nicola De Luca*
- 9.00 Valutazione della funzione sistolica del ventricolo sinistro  
*Ciro Santoro*
- 9.20 La funzione diastolica e le pressioni di riempimento  
*Maurizio Galderisi*
- 9.40 Le camere destre e la pressione arteriosa polmonare  
*Andrea Salzano*
- 10.00 L'eco come guida nella fluid responsiveness  
*Maurizio Galderisi*
- 10.20 Quale ruolo per le nuove metodiche ecocardiografiche  
*Roberta Esposito*
- 10.40 Discussione
- 10.50 **Coffee break**
- 11.00 Edoxaban nel paziente anziano con fibrillazione atriale  
*Antonella Tufano*
- 11.20 Principi della valutazione dell'eco toracico  
*Ciro Santoro*
- 11.40 Eco polmonare ed edema polmonare  
*Regina Sorrentino*
- 12.00 Eco e processi broncopneumonici  
*Roberta Esposito*
- 12.20 Eco polmonare e pneumotorace  
*Agostino Buonauro*
- 12.40 Discussione
- 12.50 Nuovi approcci terapeutici per il paziente con BPCO. Prevenzione delle riacutizzazioni  
*Mauro Mormile*
- 13.10 Light Lunch
- III SESSIONE**  
**Esercitazioni pratiche in gruppi paralleli**
- 14.00 **Gruppo A**  
Esercitazione pratica su ecografi con modelli umani  
*Agostino Buonauro, Marina De Marco, Roberta Esposito*
- Gruppo B**  
Presentazione interattiva su work station dedicate  
*Valeria Fazio, Ciro Santoro, Regina Sorrentino*
- 15.30 **Gruppo A**  
Presentazione interattiva su work station dedicate  
*Valeria Fazio, Ciro Santoro, Regina Sorrentino*
- Gruppo B**  
Esercitazione pratica su ecografi con modelli umani  
*Agostino Buonauro, Marina De Marco, Roberta Esposito*
- 17.00 **Compilazione del questionario ECM**
- 17.20 **Chiusura del Corso**